

Die Inline Night Bern Staffregeln

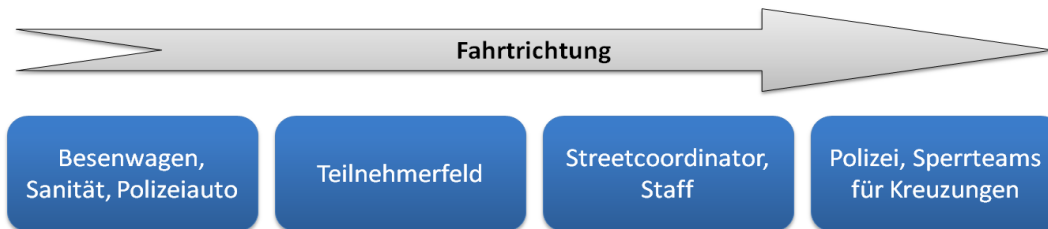
Was ist das?

Die Inline Night Bern Staffregeln sollen kurz einige Hinweise für die Staff geben. Damit du deinen Job zuverlässig und sicher ausführen kannst, sind die untenstehenden Erklärungen zu beachten. Zudem werden jeweils noch kurze Erklärungen vor Ausfahrtsbeginn abgegeben.

Wie funktioniert das Ganze und wozu eine Staff?

Die Inline Night Bern ist ein öffentlicher und bewilligter Anlass. Damit die Durchführung reibungslos erfolgt, sind genügend freiwillige Helferinnen und Helfer notwendig. Die öffentlichen Strassen sind nicht während der gesamten Ausfahrt gesperrt, sondern jeweils nur während der Durchfahrt aller Skaterinnen und Skater.

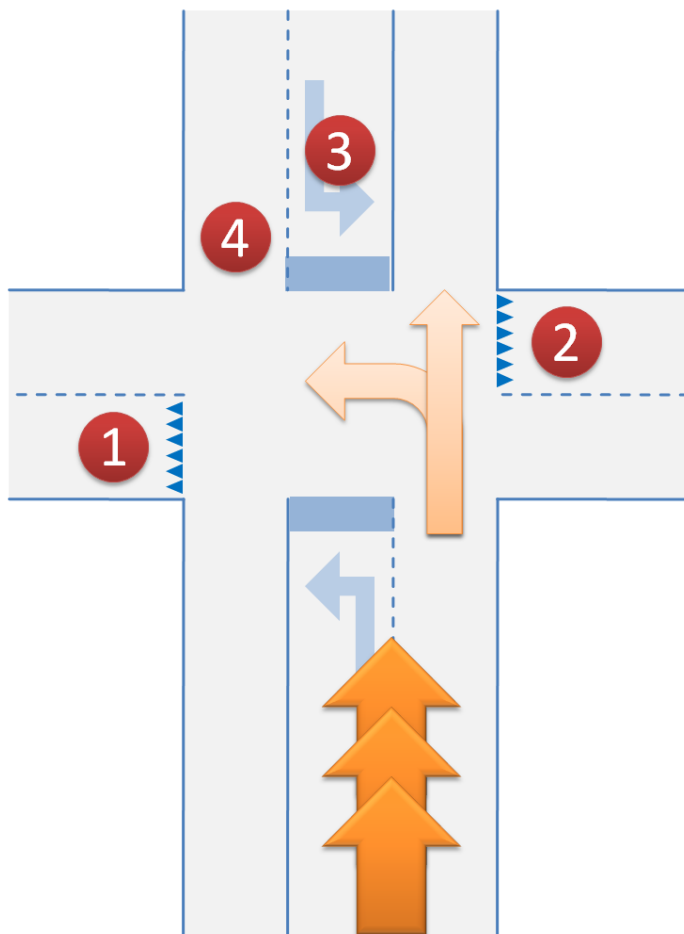
Der gesamte Tross der Inline Night Bern ist wie folgt aufgebaut:



Der Streetcoordinator sagt dir jeweils in welche Kreuzung oder Strasse du stehen muss und den Verkehr anhalten. Somit ist während der Durchfahrt aller Teilnehmer der Strassenabschnitt gesperrt. Am Ende des Tross fährt die Polizei mit – sie gibt dir ein Zeichen, wenn die Strasse wieder freigegeben werden kann. Dann – und erst dann! darfst du weiterfahren. Passiere das gesamte Teilnehmerfeld links und schliesse dich wieder vorne der Staff an. Es ist darauf zu achten, dass keine Fahrzeuge in den Tross hineinfahren. Achte deshalb besonders darauf, dass du deine Sperre nicht zu früh aufhebst. Sollte es trotzdem mal vorkommen, so verweise den Verkehrsteilnehmer aus dem Feld.

Was wird mir gesagt und was muss ich dann tun?

Der Streetcoordinator gibt dir eines der folgenden Kommandos:



Strasse / Kreuzung links (1)

Hier ist die einbiegende Strasse links vor uns zu sperren. Achtung! Eventuell musst du durch den Gegenverkehr fahren. Achte darauf.

Strasse / Kreuzung rechts (2)

Hier ist die einbiegende Strasse rechts vor uns zu sperren. Falls mehrere Spuren vorhanden sind, sind sämtliche Spuren zu sperren.

Linksabbieger (3)

Falls vorhanden, ist hier die Abbiegespur zu sperren. Wenn keine eigene Spur vorhanden ist, so sind die Linksabbieger auf der normalen Spur zu stoppen.

Gegenverkehr (4)

Der Gegenverkehr kann normalerweise verlangsamt weiterfahren. Wollen wir jedoch links abbiegen, ist auch der Gegenverkehr zu stoppen.

Wenn dir einmal nicht klar ist, wo du genau hinstehen musst, frage nach. Wenn du aus Versehen in eine Strasse gewiesen wirst wo kein Verkehrsteilnehmer kommen kann, sag's und fahre weiter. Der Streetcoordinator ist zwar geübt, trotzdem ist die Vielfalt der Strassen und Wege nicht zu unterschätzen, die im Blick behalten werden müssen. Weise auch mal darauf hin, wenn eine Strasse vergessen geht.

Was wenn's mal unbequem wird?

Deine Sicherheit und Unfallfreiheit ist die oberste Regel, dies musst du dir stets bewusst sein! Zwar kommt es selten vor, aber trotzdem kann es sein dass einige Verkehrsteilnehmer deine Anweisungen nicht beachten oder sich darüber hinweg setzen möchten. Gehe nicht auf Diskussionen ein, sondern erkläre freundlich und bestimmt wie lange die Wartezeit noch zirka beträgt sowie dass dies ein öffentlicher und bewilligter Anlass ist. Hilft alles Erklären nichts, so steht dir die Polizei jederzeit für Unterstützung zur Verfügung. Gib der Inlinepolice ein Zeichen, dass du Hilfe benötigst.

Wenn dir etwas nicht klar ist, oder du noch sonstige Fragen hast, wende dich an uns. Am besten vor der Ausfahrt beim Begleitfahrzeug melden.

Wir danken dir bereits jetzt für deine Unterstützung. Bis zur nächsten Ausfahrt!
Inline Night Bern Team